

جائزة التنافسية المسؤولة



جائزة الملك خالد
King Khalid Award



المصطلحات الرئيسية لجائزة التنافسية المسؤولة

المساءلة

الإقرار وتحمل المسؤولية تجاه الآثار الناتجة عن سياساتكم وقراراتكم ومنتجاتكم وما يرتبط بها من أداء. ومبدأ الشفافية يلزم منظمة ما بإشراك الأطراف الرئيسية أصحاب المصلحة في تحديد وفهم والاستجابة إلى قضايا التنمية المستدامة والمخاوف المرتبطة بها، وكذلك من أجل إطلاع الأطراف الرئيسية أصحاب المصلحة على القرارات المتخذة والإجراءات وأعمالها وتفسيرها لها والإجابة عن استفساراتها بخصوصها. ومبدأ المساءلة ينطوي على الطريقة التي تحتكم إليها المنظمة في عملها وتحديد استراتيجيتها وإدارة أدائها. معيار مبادئ المساءلة AA1000، لعام 2008)

التوكيد

الوسائل والعمليات التي توظفها الجهة التي تقدم التوكيد لتقييم طرق الإفصاح العامة التي تتبعها منظمة ما للإفصاح عن أدائها، وكذلك الأنظمة التي تستند إليها تلك الطرق، والبيانات والعمليات، ومقارنتها بمعايير مناسبة من أجل رفع مستوى مصداقية المنظمة في مجال الإفصاح العام. ويشمل ذلك تعميم نتائج عملية التوكيد في بيان. (معيار التوكيد المساءلة AA1000، لسنة 2008)

التدقيق

هي عملية تحقق رسمية وموضوعية من حسابات منظمة ما للتحقق من مدى دقة ومثانة سجلاتها. ويمكن تنفيذ هذه العملية داخلياً من قبل موظفي المنظمة أو من قبل جهة مستقلة.

شركة منفعة عامة

تعود نشأة هذا المصطلح إلى الولايات المتحدة الأمريكية. ويعود على كيان تجاري يهدف إلى تحقيق مكاسب من حيث إحداث تغيير إيجابي على المجتمع والعاملين والتجمع السكاني والبيئة، إضافة إلى الربح المالي.

قياس انبعاثات الكربون

العمليات التي يتم تنفيذها لقياس كميات ثاني أكسيد الكربون المتكافئة التي تنبعث من منظمة ما.

انبعاثات الكربون

الوصول إلى حالة يتم تخفيض صافي كمية تجمعات الكربون المنبعثة في الجو إلى مستوى صفر تبعاً لاتخاذ تدابير تقلل من هذه الانبعاثات أو توازنها.

موازنة الكربون

استخدام أرصدة انبعاثات الكربون المسموح بها لتمكين الأعمال التجارية من التعويض عن الانبعاثات التي تصدر منها، وتحقيق أهدافها المتعلقة بالحد من انبعاثات الكربون ودعم المرحلة الانتقالية نحو اقتصاد بنسبة انبعاث كربونية قليلة. (محايد الكربون، 2015)

عمالة الأطفال

عمالة الأطفال في مجالات متعددة منها الصناعة أو الأعمال التجارية، وخاصة عندما تكون غير قانونية أو تعتبر مستغلة.

اقتصاد التدوير

هو نوع من الاقتصاد الذي يتسم بتصميمه بقدرته على استعادة وإعادة استحداث المنتجات، بهدف المحافظة على أعلى مستوى في الاستخدام والقيمة للمنتجات والمكونات والمواد في جميع الأوقات. ومن العناصر الرئيسية في اقتصاد التدوير هو استعادة وإعادة استحداث المنتجات والمواد في نهاية كل دورة حياة للمنتج. (مؤسسة إلين ماكارثر، 2015؛

(2015، WRAP)

العامل المناخي

اتخاذ إجراءات عاجلة لمكافحة تغير المناخ وآثاره (الأمم المتحدة، 2012).

تغيرات المناخ

يمكن تحديد التغيرات المناخية بتغيرات في شدة الرياح أو التقلب في الخواص المناخية؛ والتي تستمر لمدة محددة ولكنها متغيرة سنويًا، ويمكن تضل عقوداً أو فترات أطول. وتشير تغيرات المناخ إلى تغير في المناخ مع مرور الوقت، سواء بسبب التقلبات المناخية المعتادة أو كنتيجة للتدخل البشري (الهيئة الدولية المختصة بمراقبة تغيير حالة المناخ IPCC 2017)

تقلبات مرونة المناخ

تشير مرونة المناخ إلى نتائج العمليات التطورية الخاصة بإدارة التغيير وذلك من أجل الحد من الاضطرابات المفاجئة وتعزيز الفرص (الهيئة الدولية المختصة بمراقبة تغيير حالة المناخ IPCC 2014)

المجتمع

مجموعة من الأشخاص يعيشون معاً في حيز مكاني واحد، ولديهم خاصية معينة مشتركة..

استراتيجية الاستثمار المجتمعي

استراتيجيات الاستثمار المجتمعي هي الاستراتيجيات التي تشمل الاستثمارات والتبرعات والبرامج التطوعية التي ترفع التنمية المستدامة وتفيد العمل التجاري على حدٍ سواء.

المسؤولية الاجتماعية للشركات (CSR)

ويشار إليها أيضاً باسم المسؤولية التجارية، والاستدامة التجارية، والمواطنة التجارية، والحوكمة البيئية والاجتماعية. وتُعرّف بأنها الالتزام المتواصل للعمل التجاري بالمساهمة في التنمية الاقتصادية، مع تحسين نوعية حياة القوى العاملة والجهات الرئيسية أصحاب المصلحة المتأثرة والتصرف على نحو يراعي القضايا البيئية. (معدلة من مجلس الأعمال العالمي للتنمية المستدامة WBCSD)

حوكمة الشركات

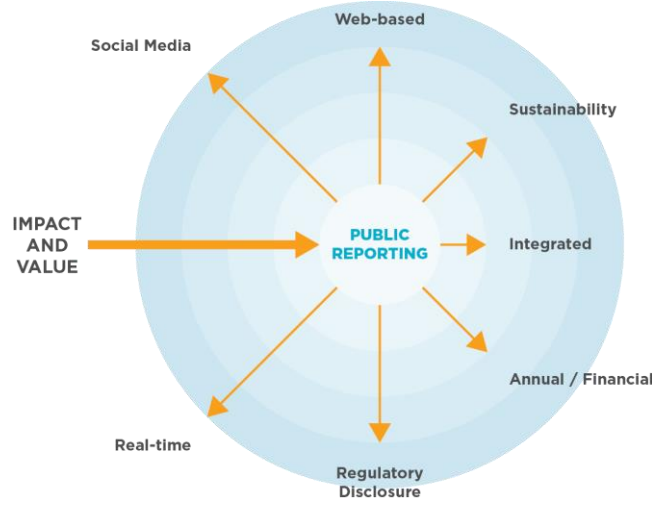
هي نظام القواعد والممارسات والعمليات التي يتم توجيهه وضبط الشركة من خلالها. وتتضمن حوكمة الشركات في صميمها على تحقيق التوازن بين مصالح الجهات الرئيسية ذات العلاقة المتعددة في شركة ما.

المصداقية

الأشخاص الذين يمتلكون ملكة المصداقية ويؤمنون بها.

تقارير المسؤولية الاجتماعية للشركات

وتعود على تعميم ونشر مستوى التقدم في الشركة على صعيد المسؤولية الاجتماعية للشركة وتأخذ عملية التقارير عدة أشكال، وتعتمد على دوافع وأهداف التعميم والنشر.



المصدر: معهد أكاونتا بلتي، 2015

رضا العملاء

مستوى جودة الرضا الذي تقدمه السلع أو الخدمات الخاصة بالمنظمة وفقاً لقياس العملاء.

الحوار

هو إجراء نقاش للوصول إلى مُخرج ما. (المصدر: معهد أكاونتا بلتي، 2016)

الشخص المعاق

يُعرف "الشخص ذو الإعاقة" حسب نظام العمل والعمال السعودي بأنه "الشخص الذي انخفضت إمكانيات حصوله عمل مناسب والاستمرار فيه نتيجة لقصور بدني أو عقلي".

الابتكار التخريبي

هو الابتكار الذي يؤدي تطبيقه إلى تأثير كبير على طريق عمل السوق، من خلال ترسيخ سوق جديدة وشبكة قيم جديدة.

التصفية

التصفية هي عكس الاستثمار، وتعني إجراء أو عملية بيع المصالح التجارية للاستثمارات.

سياسة تنمية الموظفين

تتصدى سياسة تنمية الموظفين لجوانب مثل تدريب وبناء قدرات الموظفين والتنمية المهنية المتواصلة لهم، وتطوير مهاراتهم، وتعزيزهم، إلخ.

رضا الموظفين

مدي ارتياح الموظف لوظيفته، سواء كان يحب العمل أم لا وطرق العمل المستدامة واختلاف الجوانب الشخصية بين الموظفين.

معياري الإدارة البيئية

المعايير التي توفر أدوات عملية للشركات والمؤسسات من جميع الأنواع التي تتطلع إلى إدارة مسؤولياتها البيئية (منظمة المعايير الدولية، 2015)

نظام الإدارة البيئية

نظام الإدارة البيئية هو عبارة عن مجموعة من العمليات والممارسات التي تمكن منظمة ما من الحد من الآثار البيئية وزيادة كفاءتها التشغيلية (وكالة حماية البيئة الأمريكية، 2016)

استهلاك الطاقة

يعود مصطلح استهلاك الطاقة إلى كمية الطاقة التي تستهلكها شركة ما.

الآثار البيئية والاجتماعية والحوكمة (ESG)

وهو مصطلح تم وضعه مؤخراً ويتمحور حول المحاور الرئيسية الثلاثة للاستثمار المسؤولة عن البيئة والمجتمع والحوكمة.

الأداء المالي

يغطي مصطلح الأداء المالي البيانات المالية المتكاملة لشركة ما، وعادة تقتضي السلطات التنظيمية المحلية الإفصاح عن هذه البيانات.

أثر الاحتباس الحراري

وهي ظاهرة تحتبس فيها الأشعة المنبعثة من الشمس في الجو، وذلك بسبب وجود غازات مثل ثاني أكسيد الكربون وبخار الماء، والميثان التي تتيح لأشعة الشمس القادمة المرور من خلالها لكنها تحتفظ بالحرارة المنعكسة من سطح الكوكب. ويعود أصل هذا المصطلح إلى الأثر الذي ينتج في الدفيئات.

الاستثمار الاجتماعي

هو الاستثمار التي يتم القيام به في الشركات والمنظمات والصناديق بهدف استحداث أثر اجتماعي وبيئي إلى جانب تحقيق العائد المالي. (الشبكة العالمية للأثر الاجتماعي، 2015)

الشمولية

الشمولية هي مشاركة الجهات الرئيسية أصحاب المصلحة في وضع وتحقيق استجابة مسؤولة واستراتيجية تجاه الاستدامة. فالمنظمة الشمولية هي التي تتحمل المسؤولية أمام الجهات التي تؤثر عليها والجهات التي لها تأثير عليها. معيار مبادئ المساءلة AA1000، لعام 2008)

التقارير المتكاملة

هو نهج تتبعه إدارة العلاقات العامة في الشركات قائم على التفكير المتكامل وتوحيد تقارير الشركة المختلفة في تقرير موحد يستهدف جميع الجهات الرئيسية أصحاب المصلحة.

مؤشر الأداء الرئيسي

هو أداة قياس أو مؤشر يستخدم لتقييم الجوانب التي تلعب دوراً محورياً في نجاح منظمة ما.

المدير

المدير هو شخص في الشركة يقوم بإدارة إحدى إدارتها أو مجالات نشاط ما. ويشرف المدراء التجاريون على أنشطة العمال وتوظيف وتدريب وتقييم الموظفين الجدد، وضمان أن الشركة أو الدائرة تسير على المسار الصحيح نحو تحقيق أهدافها.

المسألة الجوهرية

المسألة الجوهرية هي مسألة تؤثر على قرارات وإجراءات وأداء منظمة ما أو على الجهات الرئيسية أصحاب المصلحة الخاصة بها. وإذا ما كان يجب إسقاط أو تجاوز مسألة جوهرية ما، فإن من شأن هذا الإجراء أن يكون له تداعيات على الأداء الأساسي لمنظمة ما.

الأهمية النسبية

الأهمية النسبية هي تحديد مدى صلة وأهمية مسألة ما لمنظمة ما وللجهات الرئيسية أصحاب المصلحة. المسألة الجوهرية هي مسألة تؤثر على قرارات وإجراءات وأداء منظمة ما أو على الجهات الرئيسية أصحاب المصلحة الخاصة بها. (المصدر: معهد أكاونتابلتي، 2016)

المصدر: معهد أكاونتابلتي، 2010



This Materiality Framework demonstrates how business strategy, reporting, engagement, and performance can be aligned with environmental, social, and governance issues.

عدم التمييز

ضمان ممارسة حقوق الإنسان دون تمييز من أي نوع على أساس العرق أو اللون أو الجنس أو اللغة أو الدين أو الرأي السياسي أو غير السياسي أو الأصل القومي أو الاجتماعي أو الملكية أو المولد أو أي وضع آخر مثل الإعاقة والسن والحالة الزوجية والأسرية والتوجه الجنسي وهوية النوع الاجتماعي والحالة الصحية ومكان الإقامة والحالة الاقتصادية والاجتماعية (اللجنة الاقتصادية، 2009).

المنظمة غير الحكومية

منظمة غير حكومية (NGO) هي مجموعة طوعية غير ربحية، يتم تنظيمها على المستوى المحلي أو الوطني أو الدولي لمعالجة القضايا الداعمة للمصالح العام (الأمم المتحدة، 2018).

الأداء غير المالي

الأداء غير المالي والآثار المرتبطة بها تشمل التحسينات البيئية أو الاجتماعية أو تلك التي يتم إدخالها على نهج الحوكمة مثل كفاءة الطاقة والتنمية الاجتماعية ورفع مستوى الشفافية.

المنشأة

هي كيان أو مجموعة من الأشخاص أو شركة أو مؤسسة أو مشروع تجاري أو موقع أو هيئة أو جزء من أي مزيج مما ذكر أعلاه، سواء كانت شركة تجارية أو حكومية أو مؤسسة مجتمع مدني لها وظائف وإدارة خاصة بها. (المصدر: معهد أكاونتابلتي، 2016)

تقييم الأداء

وهي عملية منهجية تقوم بتقييم الأداء الوظيفي للموظف الفردي وإنتاجيته فيما يتعلق بمعايير وأهداف معينة

إجراءات قياس الأداء

- **المدخلات - المدخلات** هي الموارد المخصصة لنشاط معين ما ويمكن أن تعود هذه على كل من الموارد النقدية والعينية على حدٍ سواء.
- **الأنشطة - الأنشطة** الرئيسية والإجراء المتخذ.
- **المخرجات - النتائج** الفورية والملموسة لنشاط ما.
- **النتائج - التغييرات** أو المنافع الناتجة عن نشاط أو مخرج ما.
- **الأثر - التغيير** طويل الأمد في السلوك والأداء استناداً إلى النتائج.

العمل المنظم		النتائج المتوقعة		
المدخلات	الأنشطة	المخرجات	النتائج	الأثار
الموارد (راس المال، الموارد البشرية المستمرة)	أنشطة رئيسية/إجراءات المنفذة	نتائج ملموسة ناتجة عن نشاط ما	التغيرات الناتجة عن نشاط ما	يتم تعديل النتائج حسب أية أمور حدثت مثل ما يقوم به الآخرون وحسب
المبالغ المالية، عدد الأشخاص، إلخ	تطوير وتنفيذ البرامج، مثل بناء بنية تحتية جديدة، إلخ	عدد الأشخاص الذين تم الوصول إليهم، المواد المباعة، إلخ	الأثار على الفئات المستهدفة، مثل تعزيز قدرتها على الحصول على التعليم	نسبة التغيير في الناتج. الأخذ بعين الاعتبار البرامج البديلة مثل حصول الطلبة على تعليم بما فيهم الذي لديهم بدائل، عنما

المصدر: معهد أكاونتا بلتي، 2016

الخدمات المجانية / العمل التطوعي

العمل الذي تم الاضطلاع به دون مقابل.

الابتكار في المنتجات والخدمات

الابتكار في المنتج أو الخدمة هو تطوير وتسويق وإطلاق سلعة أو خدمة جديدة أو معاد تصميمها أو إجراء تحسين في مستوى استدامتها.

الابتكار العملياتي

الابتكار العملياتي هو تنفيذ منتج جديد أو معاد تصميمه أو أدخل عليه تحسينات جوهرية أو أسلوب تقديم خدمة جديد أو معاد تصميمه أو أدخل عليها تحسينات جوهرية.

إدارة الجودة

إدارة الجودة هي نظام يركز على وسيلة تحقيق جودة المنتج/الخدمة وتتكون عملية إدارة الجودة من أربعة عناصر: تخطيط الجودة، وضبط الجودة، وضمان الجودة، وتحسين الجودة.

النفايات المُعاد تدويرها

النفايات المُعاد تدويرها هي كمية النفايات التي يتم تحويلها إلى مواد قابلة لإعادة الاستخدام.

البحث والتطوير

يعود مصطلح البحث والتطوير إلى التحقيقات والأنشطة التي تقوم بها الشركة لتحسين منتجاتها وخدماتها وإجراءاتها القائمة وكذلك تنمية خطوط الإنتاج الجديدة.

التنافسية المسؤولة

القدرة التنافسية المسؤولة هي قدرة الشركة على اكتساب ميزة تنافسية وتطبيق أفضل الممارسات في مجال التنمية المستدامة. كما يتضمن التزام الشركة بالمسؤولية الاجتماعية للشركات والدور الذي تلعبه في تحقيق أهداف التنمية في المملكة، سواء كانت اجتماعية أو اقتصادية أو بيئية (KKF 2017)

الاستثمار المسؤول

الاستثمار المسؤول هو استراتيجية الاستثمار التي تسعى إلى استحداث قيمة مالية ومستدامة على حدٍ سواء. وهي تشمل على مجموعة من أساليب الاستثمار التي تجسد القضايا البيئية والاجتماعية والحوكمة والأخلاقية في التحليل المالي وعملية صناعة القرار. ويعرف على نطاق واسع بأنه الاستثمار الاجتماعي المسؤول.

الاستجابة

الاستجابة هي استجابة المنظمة لقضايا الجهات الرئيسية أصحاب المصلحة التي تؤثر على أداء الاستدامة ويتم تحقيقها من خلال القرارات والإجراءات والأداء، وكذلك تعميمها على الجهات الرئيسية أصحاب المصلحة. معيار مبادئ المساءلة AA1000، لعام 2008)

المخاطرة

المخاطرة هي شيء لم يحدث بعد، ولكن هناك الاحتمالات لحدوثه. في حين أن الأساس هو حدوث الخطر بالفعل.

الرؤية السعودية لعام 2030

الرؤية السعودية 2030 هي خطة للحد من اعتماد المملكة العربية السعودية على النفط وتنويع اقتصادها وتطوير قطاعات الخدمات العامة مثل الصحة والتعليم والبنية التحتية والترفيه والسياحة (رؤية 2030، 2018).

السعودية

السعودية هي سياسة جديدة للمملكة العربية السعودية تنفذها وزارة العمل والتنمية الاجتماعية، حيث يتعين على الشركات والمؤسسات السعودية أن تملأ قوتها العاملة مع المواطنين السعوديين حتى مستويات معينة. وتدعو إلى زيادة حصة القوى العاملة السعودية من إجمالي العمالة وتوسيع فرص العمل للنساء والشباب السعوديات (إدارة العمل والتوظيف، 2017).

القيمة المشتركة

هو مفهوم تجاري تتبناه الشركات التي تهدف إلى تجسيد قيمة تجارية قابلة للقياس من خلال تحديد ومعالجة المشاكل الاجتماعية التي تتسجم مع عملها التجاري.

المساهم

هو مالك أسهم في الشركة.

ريادة الأعمال الاجتماعية

ريادة الأعمال التي تعتمد على تقنيات الأعمال لتحديد الحلول للمشاكل الاجتماعية. ومن أمثلة مؤسسات الريادة الاجتماعية هي المؤسسات المجتمعية، ومؤسسات مسؤولة اجتماعياً، ومختصون في قطاع الخدمات الاجتماعية، ومؤسسات اجتماعية اقتصادية.

المؤسسة الاجتماعية

وهي منظمة تهدف إلى تحقيق أقصى قدر من التأثير الاجتماعي، وتحسين الرفاهية البشرية والبيئية لأصحاب المصلحة في الداخل والخارج.

تدوير الموظفين

تدوير الموظفين هي نسبة عدد الموظفين الذين يتركون الشركة على مدى سنة من الزمن مقارنة مع متوسط العدد الإجمالي للموظفين في نفس الفترة.

الجهة المعنية الرئيسية

الجهات المعنية الرئيسية هي تلك المجموعات التي تؤثر على و/أو تتأثر بأنشطة المنظمة ومنتجاتها وخدماتها والأداء المرتبط بها. وهذا لا يشمل جميع من قد يكون لديهم أو معرفة بها أو آراء حولها. والجهات المعنية الرئيسية قد تكون جهات بشرية أو غير بشرية. وللمنظمات عدة جهات معنية رئيسية، ولكل جهة نوع ومستوى مشاركة مختلف، وغالباً ما يكون لديها مصالح متعارضة واهتمامات مختلفة. (المصدر: AccountAbility AA1000SES، 2015)

إشراك الجهات الشريكة الرئيسية

هي العملية التي تستخدمها أية منظمة لإشراك جهات رئيسية معنية انطلاقاً من غرض واضح لتحقيق المخرجات المتفق عليها وضمان تحقيق الفوائد المتبادلة. (المصدر: AccountAbility AA1000SES، 2015)

معايير الاستدامة

هي أعراف ومعايير تطوعية تتعلق بالقضايا البيئية والاجتماعية وقضايا الحوكمة، وتهدف إلى مساعدة الشركات على تبيان مدى امتثالها بهذه القضايا وأدائها في مجالات معينة.

التنمية المستدامة

هي التنمية التي تلبي احتياجات الحاضر دون التأثير على قدرة الأجيال المستقبلية في تلبية احتياجاتهم الخاصة بهم. (Brundtland، 1987)

أهداف التنمية المستدامة

هي مجموعة عالمية من الأهداف والغايات والمؤشرات التي من المتوقع استخدامها في الدول الأعضاء في منظمة الأمم المتحدة لتحديد أجندتها وسياساتها السياسية على مدى السنوات الخمس عشر القادمة.

رأس المال المستدام

هناك خمسة أنواع من رأس المال المستدام من حيث السلع:

- رأس المال الطبيعي - أسهم الأصول الطبيعية، بما فيها الأرض والتربة والهواء والمياه وجميع الكائنات الحية
- رأس المال البشري - ويتشكل من صحة الناس ومعارفهم ومهاراتهم ودوافعهم
- رأس المال الاجتماعي - المؤسسات التي تسهم في تنمية رأس المال البشري، مثل العائلات، أو المجتمعات أو الأعمال التجارية
- رأس المال المصنوع - السلع المادية أو الأصول الثابتة
- رأس المال النقدي - الموارد الاقتصادية التي يتم قياسها بالنقود

القيم الأساسية الثلاث (TBL أو 3BL)

وهو مفهوم يستخدم لقياس المسؤولية الاجتماعية للشركة من حيث ثلاثة أوجه: الاجتماعي والبيئي والمالي. وتتبنى الأعمال التجارية إطار عمل القيم الأساسية الثلاث لتقييم أدائها من منظور أوسع وتجسيد قيمة مشتركة.

إدارة المخلفات

إدارة النفايات هي الأنشطة والإجراءات اللازمة لإدارة النفايات من بدايتها إلى التخلص النهائي منها.

القوى العاملة

الأشخاص المنخرطون أو المتوفرون للعمل، سواء في بلد أو منطقة أو في شركة أو صناعة معينة.



جائزة الملك خالد
King Khalid Award

معلومات الاتصال

السيدة ساره القادري
أخصائي برنامج جائزة الملك خالد
s.algardi@kkf.org.sa

السيدة كريستي جيانارو
مستشارة أولى، أكاونتابيليتي
christy.giannarou@accountability.org